



ENSEMBLE POUR AGIR

IMPACT DES DONNS 2025

BOURSES SOCIALES

FONDS CAPITALISÉ

EXCELLENCE ACADÉMIQUE

CAMPUS NOUVELLE GÉNÉRATION

ENTREPRENEURIAT RESPONSABLE



Thierry Fritsch (E80)
Président de la
Fondation ESSEC



ÉDITO

“ **Chers donateurs, chères donatrices,**

L'ESSEC Business School se porte bien et c'est aussi grâce à vous !

Un splendide nouveau Campus éco-responsable a été inauguré en 2025 à Cergy, financé à hauteur de 10 millions d'euros par vos dons.

La position de l'ESSEC dans les classements est solide. La grande école est numéro 2 en France, mais souvent numéro 1 pour l'excellence académique. Notre BBA est numéro 1 en France. Quant au MBA, notre traditionnel point faible, il fait une percée significative en 2026 dans les rankings du *Financial Times*.

Bourses sociales, bourses entrepreneuriales, excellence académique et le fonds capitalisé, nous avons plus que jamais besoin de votre soutien et vos dons généreux !

Bien amicalement,

CHIFFRES CLÉS



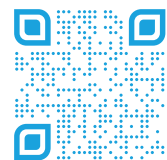
30 M€

collectés depuis 2011



3 200

donateurs engagés



GOVERNANCE

Pour en savoir plus,
visitez notre site internet
fondation.essec.edu.

L'ESSEC DANS LE MONDE



CLASSEMENTS FRANÇAIS ET INTERNATIONAUX



#4 Master in Finance
#7 European Business School



#1 Mastère Spécialisé Gestion Achats Internationaux & Supply Chain (GAISC)
#2 Master in Marketing (MMD)
#3 Master in Management (SMIB)
#4 Master in Business Analytics (DSBA)



#1 des Écoles les plus engagées dans la transition écologique



#2 Grandes Écoles de Commerce



#2 programmes « Grande École »
#1 Bachelor of Business Administration



#2 Classement des écoles de commerce

Vincenzo Vinzi
Directeur général
ESSEC Business School



ÉDITO

“ *Chères donatrices, chers donateurs,*

Face aux défis d'un monde en constante et rapide évolution, l'ESSEC se positionne plus que jamais comme un creuset d'intelligence collective, résolument tourné vers l'innovation et la transformation, pour former les leaders éclairés de demain.

Votre soutien indéfectible à la Fondation est la force motrice qui nous permet de concrétiser cette vision audacieuse. Il est essentiel pour renforcer l'excellence académique de nos programmes, élargir l'ouverture sociale pour accueillir tous les talents, et amplifier notre impact en tant qu'institution de référence mondiale.

Pour répondre aux enjeux cruciaux de notre époque, l'ESSEC a structuré quatre Instituts thématiques majeurs, plateformes transdisciplinaires qui sont des laboratoires d'idées et d'actions qui mobilisent notre corps professoral, nos étudiants et nos partenaires pour aborder les problématiques sociétales les plus pressantes, qu'il s'agisse de l'Intelligence artificielle, de la géopolitique, de l'innovation ou des transitions écologiques et sociales.

Je vous adresse mes plus vifs remerciements pour votre engagement précieux. Ensemble, continuons à faire de l'ESSEC l'École qui ose penser plus large, qui met le savoir et nos valeurs d'humanisme et de responsabilité au service d'un progrès positif et partagé. Votre générosité est un catalyseur indispensable à cette transformation collective.

Je compte sur vous pour accompagner l'ESSEC dans cette nouvelle phase d'expansion !

CHIFFRES CLÉS



79 000
membres d'ESSEC Alumni
à travers le monde



8 534
étudiants



38,29 %
d'étudiants
internationaux

LA MISSION DE LA FONDATION ESSEC

La Fondation ESSEC a pour mission d'accompagner le développement de l'École et son rayonnement à l'international à travers ses **5 axes prioritaires** : les **Bourses sociales**, le **Fonds capitalisé**, l'**Excellence académique**, le **Campus nouvelle génération**, l'**Entrepreneuriat responsable**.



Près de **3 000 étudiants** boursiers aidés depuis 2011



5,7 M€ au capital du Fonds Capitalisé



112 prix dédiés à l'Excellence académique depuis 2011



10 M€ pour financer le Campus nouvelle génération



23 étudiants bénéficiaires d'une bourse entrepreneuriat responsable depuis 2023

Chiffres clés 2025



2 885 200 € dons collectés en 2025 (+ 23% vs 2024)

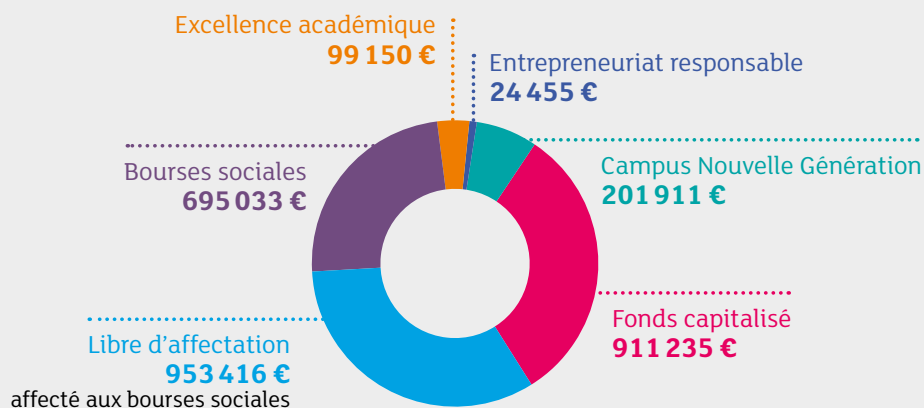


810 867 € dons collectés en 2025 à l'international (30% des dons)

Promotions les plus généreuses

En montant collecté	En nombre de donateurs
1990	1997
1986	1982
1982	1984
1993	1986
1997	1987

Affectation des dons en 2025



LES TEMPS FORTS 2025

Janvier

Petit déjeuner
sur le thème du
Fonds capitalisé
chez Gide Loyrette
Nouel

**Soirée thématique à
Londres**, à l'hôtel The Savoy
avec l'intervention de Samer
Melki, alors consul général
de France à Londres autour
de la géopolitique

Avril

**Cérémonie de
la Fondation ESSEC**
à l'Institut Catholique
de Paris

Rencontre exclusive
avec
Bruno Patino (E90) et
Serge Hayat (E86) dans les
Salons France-Amériques
sur le thème « **Être un
média à l'heure de l'IA** »

Juin

**Soirée de
levée de fonds**
avec vente aux
enchères au profit
des bourses sociales
à l'Hôtel Cheval Blanc

Mai

**Quatrième édition de
l'ESSEC USA Gala Benefit**
au Crosby Street Hotel
de New-York.
Hervé Hoppenot (E83)
a reçu à cette occasion
l'ESSEC USA Visionary
Award 2025

Novembre

**Soirée des
donateurs autour
de l'intelligence
artificielle**
à Londres au Sofitel
Saint James avec
l'intervention de Julien
Malaurent (PhD12)

Décembre

Dîner des Grands donateurs
au Shangri-La Paris

Conférence
« **Peut-on noter le(s)
risque(s) géopolitique(s) ?** »,
chez Jones Day Paris avec
Yann Le Pallec (E90) et
Professeur Aurélien Colson



La Fondation ESSEC remercie les membres de ses comités de soutien qui participent au développement et au rayonnement de la Fondation.

En France: Vivien Buttiaux (E06), Thomas Grob (E97), Denis Leroy (E86), Juliette Martin (E15), Loïc Moisan (E06), Agnès Nicolas Ifker (E93), Emmanuel Roth (E91), Isabelle Xoual (E87).

Aux États-Unis: Alain Barbet (E80), Anne de Broca Hoppenot (E82), Jean-François Gueguen (E90), David Markson (E10), François Pages (E79), Thomas Tuchscherer (E97), Emmanuele Vinciguerra (E89).

Au Royaume-Uni: Chloé Lavedrine (E04), Alexandre Margoline (E05), Xavier Mayer (E96).

Aux Émirats Arabes Unis: Jérôme Mourgue d'Algue (E93), et Olivia et Benoit Verbrugge (M09 et M99).



Le Prix Capitaine Chomel de Jarnieu 2025 a été remis à l'association **le Bureau des Arts** de l'ESSEC pour son projet « Guide Jeunesse », un guide culturel destiné aux collégiens du Val d'Oise, renforçant leur accès à l'art et créant un lien durable avec les établissements de Cergy-Pontoise. Décerné depuis 6 ans, ce prix a été créé en hommage à Romain Chomel de Jarnieu (E08), mort pour la France au Mali.



« **La bourse sociale de la Fondation ESSEC a agi comme un véritable catalyseur.** En levant les barrières financières et l'inquiétude liée à l'endettement, elle m'a permis de me consacrer pleinement à mes études. **Plus qu'un soutien, cette aide a été un puissant signal de confiance,** valorisant mon parcours et mes engagements, qui illustre l'engagement de la Fondation pour **une égalité des chances concrète.** »

Larissa Patrick Nithyanandan,
bénéficiaire d'une bourse sociale

LES BOURSES SOCIALES

UN TREMLIN POUR L'ÉGALITÉ DES CHANCES

À l'ESSEC, nous sommes convaincus qu'aucune contrainte financière ne devrait entraver le talent et les ambitions d'un étudiant. Les bourses sociales sont donc un **levier fondamental pour garantir l'accès de l'école à tous**. Grâce à la générosité des donatrices et donateurs, la Fondation ESSEC a déjà soutenu **plus de 3 000 étudiants depuis 2011**.

Une nouvelle étape en matière d'ouverture sociale.

Dès la rentrée 2026, **tous les étudiants boursiers CROUS des échelons les moins favorisés (de 4 à 7) seront exonérés de leurs frais de scolarité du programme Grande École**: une avancée majeure qui leur permet de choisir l'ESSEC en toute sérénité.

De nouveaux programmes sont désormais éligibles aux bourses sociales, à l'image du programme ESSEC-CentraleSupélec in **Artificial Intelligence, Data and Management Sciences (AIDAMS)**, conçu pour offrir une hybridation entre les cours de gestion, d'analyse de données et d'intelligence artificielle.

Notre objectif est de doubler le budget alloué au soutien des étudiants, afin d'atteindre 27 % d'étudiants boursiers d'ici 2028.



LE SAVIEZ-VOUS ?

Avec **25 % d'étudiants boursiers** au sein du programme Grande École, l'**ESSEC devient la seule grande école de management parisienne à proposer une approche aussi globale**, combinant exonérations, apprentissage, financement solidaire et accompagnement personnalisé (programmes de préparation aux concours CAP ESSEC, mentorat, parrainage et animation d'un réseau d'étudiants boursiers).



« Pouvoir intégrer l'ESSEC, c'est se développer en tant qu'étudiant mais aussi en tant qu'individu selon les valeurs d'excellence cultivées par l'École. **Tous deux alumni, nous avons à cœur d'offrir cette possibilité à celles et ceux qui le méritent**, quel que soient leurs contextes, en soutenant les bourses sociales. **Le talent, la volonté et la réussite des jeunes qui en bénéficient chaque année nous confortent dans l'importance de cet engagement et son impact direct sur leur avenir.** »

Emma Berger et Sylvain Berger-Duquene
(E94 & E93)

CHIFFRES CLÉS 2025



447 étudiants aidés en 2025



1,6 M€ alloués par la Fondation ESSEC aux bourses sociales



5 000 euros montant moyen d'une bourse



20 000 euros montant maximum d'une bourse pour les échelons 4 à 7

LE FONDS CAPITALISÉ

UN INVESTISSEMENT CONTINU POUR L'AVENIR DE L'ÉCOLE

CHIFFRES CLÉS



5,7 M€

(+ 54 % en deux ans)

Montant du fonds capitalisé



430 452 €

intérêts générés par le Fonds
dont la moitié est attribué
aux Bourses sociales



« Pour moi, contribuer au Fonds capitalisé, c'est aider l'École à **se projeter avec confiance dans l'avenir**, à renforcer sa réputation d'excellence et à continuer d'attirer et de former des talents venus du monde entier. C'est aussi une manière très concrète **de bâtir un héritage durable — pour les étudiants d'aujourd'hui comme pour ceux de demain**, quels que soient les contextes économiques ou politiques. »

Thomas Tuchscherer (E97)

Objectif : atteindre 30 millions d'euros

Le Fonds capitalisé, ou *Endowment fund*, a pour vocation de **constituer les fonds propres de la Fondation ESSEC, assurant ainsi l'indépendance et la solidité financière de l'École** et lui permettant d'accroître son impact sur le long terme.

En fléchant votre don sur le Fonds capitalisé, votre contribution est investie dans un fonds placé dont seuls les revenus sont utilisés pour financer les projets de la Fondation. Le capital, quant à lui, reste intact.

Comment est géré le fonds ?

Administré sous l'égide de la Fondation de France, le Fonds est dirigé par un **comité d'investissement** présidé par **Denis Leroy (E86)** accompagné par **Jean Arvis (E74)** et **Emmanuel Roth (E91)**. Ce comité est chargé de définir la politique d'investissement du Fonds capitalisé, les orientations stratégiques et de veiller à la bonne gestion du capital.

Quel est l'impact de votre don au Fonds capitalisé ?

- » Vous participez à assurer **l'autonomie et l'indépendance financière** de l'ESSEC sur le long terme.
- » Vous **encouragez l'accès à une éducation d'excellence pour tous les étudiants** par l'octroi de bourses pérennes.
- » Vous **renforcez l'attractivité de l'ESSEC au niveau mondial**, qui se distingue par la qualité de son enseignement et l'excellence de ses travaux de recherche.



CAMPUS NOUVELLE GÉNÉRATION

UN MODÈLE DURABLE, AU SERVICE DE L'EXCELLENCE

Inauguration du Campus nouvelle génération

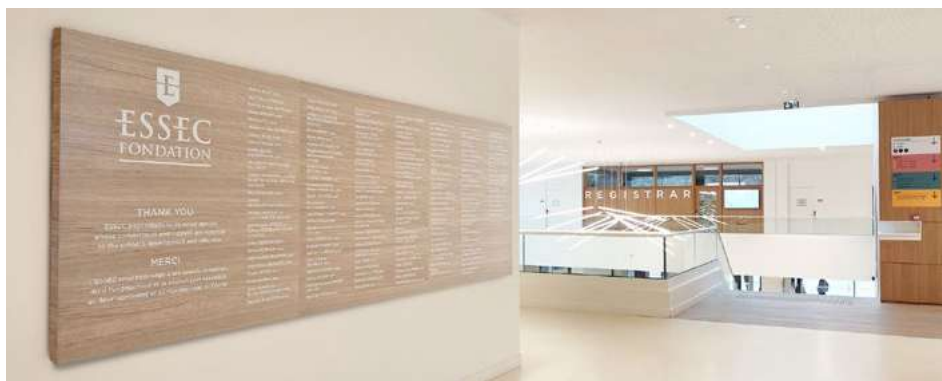
En septembre 2025, une nouvelle page s'est tournée avec l'inauguration du Campus qui a signé la fin de cinq années de travaux. Trois nouveaux bâtiments ont vu le jour : **la Research Green Tower, le Pierre Nanterme Center for Responsible Leadership et le Sports & Recreation Center**, que les étudiants, professeurs et salariés se sont complètement appropriés.

Ce projet exceptionnel illustre quatre concepts clés pour l'École : **l'innovation pédagogique, la durabilité, l'ancrage territorial et l'attractivité internationale.**



Ancrer son engagement au cœur du campus

Le nouveau campus de Cergy est un lieu d'apprentissage, d'innovation et de vie, rendu possible grâce à la mobilisation de centaines de donateurs que nous remercions chaleureusement, ainsi qu'Accenture pour leur soutien exceptionnel. Certains d'entre eux ont souhaité laisser l'empreinte de leur soutien sur le **Mur des Grands donateurs**, comme signe de solidarité entre générations d'ESSEC.



Si vous souhaitez découvrir le campus, y ancrer votre engagement en donnant votre nom à une nouvelle salle, ou en l'inscrivant sur le Mur des grands donateurs, contactez Inès Manset : ines.manset@essec.edu.

CHIFFRES CLÉS



10 M€

alloués par la
Fondation ESSEC



« Le Campus Nouvelle Génération permet d'assurer l'attractivité et la compétitivité de notre école. Financer la « pitch room » au sein du Pierre Nanterme Center était pour nous **l'opportunité d'offrir aux étudiants un lieu pour oser, grandir et avancer** dans un environnement de travail propice aux **interactions avec le monde professionnel et entrepreneurial.** »

Olivia et Benoît Verbrughe
(M09 & M99)

EXCELLENCE ACADÉMIQUE

POUR UNE RECHERCHE DE HAUT NIVEAU



112

prix et bourses
décernés par la
Fondation
depuis 2011



« L'étude de cas récompensée par le Prix de la Fondation ESSEC a mobilisé des étudiants sur un sujet à la pointe de la recherche en intelligence artificielle. Ce nouveau prix récompense ainsi l'excellence pédagogique et l'innovation dans l'enseignement. Cela m'encourage personnellement à continuer d'investir dans des supports pédagogiques novateurs, tant pour la génération actuelle de leaders que pour la suivante. »

Harris Kyriakou,
Professeur associé,
département Systèmes
d'Information, Sciences de
la Décision et Statistiques

Chaque année la Fondation remet des prix afin de soutenir les travaux de recherche d'excellence et les pédagogies innovantes de membres exceptionnels du corps professoral de l'ESSEC.

Découvrez les lauréats des 10 prix de la Fondation en 2026

» Prix de l'excellence pédagogique

Catégorie « Professeurs permanents » : **Laurent Bibard (E85)**

Catégorie « Chargé(e)s d'enseignement » : **Youssef Yakoubi**

Catégorie « Prix spécial du jury » : **Ayse Onculer**

» Prix de l'expérience pédagogique « Daniel Tixier »

Sam Garg pour son outil pédagogique innovant : *"Virtual Reality (VR)-based teaching"*.

» Prix de la recherche

David Sluss et Karoline Strauss pour *"Complementarity in Future Selves"*.

Catégorie « Prix spécial du jury » : **Anne-Claire Pache (E94)** pour *"An Integrative Model of Hybrid Governance: The Role of Boards in Helping Sustain Organizational"*.

» Bourse Science & Société

Marie-Léandre Gomez (E93) pour son projet *"Preparing for crises and increasing resiliency for society, organizations, and people"*.

» Prix du cas pédagogique

Harris Kyriakou pour son cas pédagogique *"ChatGPT vs Google and the Future of Search"*.

» Prix de la thèse PhD

Roman Pavlyuchenko pour sa thèse *"Three Essays on Materiality"*.

» Bourse jeune chercheur

Charles Ayoubi (E13), Paul Gouvard et Alentina Vardanyan pour leur projet de recherche *"Made in AI? How Generative AI Creates Oversuspicion over AI-Generated Content"*.



ENTREPRENEURIAT RESPONSABLE

DES BOURSES POUR LES ÉTUDIANTS

Un programme de bourses pour encourager les étudiants à entreprendre

Créé en partenariat avec le Centre Entrepreneuriat et Innovation, ce programme de bourses vise à financer les frais de vie des étudiants entrepreneurs afin qu'ils réalisent leur projet. Au-delà du soutien financier, les lauréats sont également accompagnés par l'incubateur ESSEC Ventures.

CHIFFRES CLÉS



23
étudiants soutenus
depuis 2023



5000 €
montant d'une bourse

Découvrez les 6 lauréats parmi 3 catégories



AMBITION
ENTREPRENEUR

CATÉGORIE AMBITION

pour un entrepreneur qui bénéficie d'une bourse sociale

- » **Kiyan Zanitch-Khah**, pour son produit Krancos, un outil de pré-Diagnostic IA de cancers cutanés destiné aux pharmacies de ville qui utilise une cabine dermatologique autonome.
- » **Nolan Cuenca**, pour son application Hometrack, qui identifie les logements sous-utilisés afin de les mobiliser pour loger durablement des ménages en situation de précarité.



SUSTAINABILITY

CATÉGORIE SUSTAINABILITY

pour un projet avec un impact environnemental ou sociétal positif

- » **Clémence Guyoux**, pour CAP'siRNA, une solution permettant aux agriculteurs de protéger les cultures végétales contre les maladies virales.
- » **Nicolas Beauvalet et Zoé Prouvost**, Co-fondateurs de Maison Sylvette, apportant des solutions nutritionnelles aux personnes atteintes de maladies afin de se nourrir correctement.



Ô FÉMININ

CATÉGORIE Ô FÉMININ

pour encourager les jeunes femmes à entreprendre

- » **Marianne Chapados**, pour sa startup Boxfem, qui simplifie le stockage étudiant en Île-de-France en proposant la gestion de boxs réutilisables.
- » **Priscille Graff**, pour son projet La Lunchbox by BLONDS, qui vise à recréer du lien en permettant à des personnes de se rencontrer autour d'un repas durable et convivial.



« Recevoir cette bourse est une reconnaissance précieuse de l'écosystème ESSEC, dont les valeurs d'innovation et de responsabilité guident ma démarche. Je veux mobiliser mon parcours entrepreneurial pour m'engager au service d'une médecine préventive, accessible et humaine. Avec Krancos, nous innovons en utilisant l'IA pour transformer le dépistage et le suivi dermatologique. »

Kiyan Zanitch-Khah, bénéficiaire de la bourse Ambition 2026



POURQUOI SOUTENIR LA FONDATION ?

Il existe de nombreuses raisons de soutenir la Fondation ESSEC.
Quatre de nos donateurs témoignent de ce qui a motivé leur engagement.



Olivier Assant (E92)



Pour l'égalité des chances

« J'ai décidé il y a quelques années de m'engager aux côtés de la Fondation car l'ESSEC a été **une pierre angulaire dans ma vie, à la fois sur le plan personnel et professionnel**. Il me paraît fondamental d'agir pour que cette filière d'excellence puisse se pérenniser et offrir une égalité de chances à celles et ceux qui le méritent du fait de leur travail et de leur intelligence. »



Gaëlle d'Engremont (E97)



Pour investir dans l'excellence et le rayonnement de l'école

« Je soutiens la Fondation ESSEC afin de participer au développement de l'École, ce qui passe notamment par un **soutien financier au programme de bourses et à la modernisation du campus** afin de continuer à attirer les meilleurs étudiants et professeurs et faciliter au quotidien leurs apprentissages et la recherche. »



Jérôme Mourgue d'Algue (E93)



Pour soutenir les générations qui nous suivent

« J'ai bien sûr cette envie de renouer avec l'institution. Donner à la Fondation ESSEC, c'est pour moi une manière de faire vivre ce lien, mais aussi de permettre à d'autres de bénéficier de cette expérience unique. Je souhaite ainsi **témoigner une solidarité aux jeunes étudiants et manifester mon soutien à la jeune génération de l'ESSEC**. »



Laurence de Rosamel (M06)



Pour investir dans l'avenir de l'ESSEC

« Je soutiens la Fondation ESSEC à travers le Fonds capitalisé parce que je crois profondément à **l'égalité des chances mais aussi à l'impact du temps long**. Contribuer à un fonds pérenne, c'est permettre à l'ESSEC de continuer à accompagner nos talents, aujourd'hui et surtout demain. Soutenir la Fondation est pour moi **une manière naturelle de rendre à l'école ce qu'elle m'a apporté**. »

COMMENT SOUTENIR LA FONDATION

En ligne



Sur dons.fondationdefrance.org/ESSEC

ou en scannant ce QR code.

- » par carte bancaire
- » par virement instantané
- » par prélèvement mensuel automatique

Par chèque

À l'ordre de « FDF / Fondation ESSEC » à envoyer à : Sandrine Huyghe, Fondation ESSEC, 3 avenue Bernard Hirsch, 95021 Cergy-Pontoise

Par virement bancaire

Sur le compte HSBC France Paris CBC 511

IBAN : FR76 3005 6005 1105 1100 2022 907 / BIC : CCFRFRPP.

Merci de préciser votre nom dans le libellé.

Puis informez-nous par email à fondation@essec.edu

Faire un don mensuel

» **par carte bancaire** sur notre page de dons en ligne, cliquez sur "Je donne tous les mois"

» **par virement SEPA** via le bulletin en ligne à retourner obligatoirement avec un RIB.

Vous résidez à l'international

Où que vous résidiez - au **Royaume-Uni, en Europe, en Suisse, aux États-Unis ou à Hong-Kong** - vous pouvez bénéficier des avantages fiscaux de votre pays de résidence.

Vous pouvez faire un don en ligne sur :

<https://donate.giving.eu/landing/FondationESSEC>

Si vous avez besoin de plus d'informations, contactez Sandrine Huyghe au +33 (0)1 34 43 37 01 ou fondation@essec.edu

MERCI POUR VOTRE SOUTIEN!

Dons de titres, legs, assurance-vie, donation...

La Fondation ESSEC est abritée par la Fondation de France qui assure la gestion des legs et donations, garantissant ainsi l'exonération des droits de succession. Vous pouvez transmettre votre patrimoine à travers un legs, une donation, ou désigner la Fondation ESSEC comme bénéficiaire de votre contrat d'assurance-vie. Vous pouvez également faire un don de titres et bénéficier d'avantages fiscaux.

Demandez notre brochure détaillée sur les legs et libéralités en contactant Inès Manset à ines.manset@essec.edu.



Déductions fiscales en France

66 %

de votre don est déductible de votre impôt sur le revenu, dans la limite de 20 % de votre revenu imposable, avec un report de l'excédent possible sur 5 ans.

75 %

de votre don est déductible de l'impôt sur la fortune immobilière, avec un plafond de 50 000 € de déduction.

60 %

du don de votre entreprise ou holding est déductible de l'impôt sur les sociétés, dans la limite de 0,5 % du chiffre d'affaires hors taxes ou 20 000 €.

PLAN DE RECONNAISSANCE

En remerciement de votre soutien, **vous bénéficiez d'un programme de reconnaissance** qui vous offre des avantages dépendants de votre catégorie de donateur. Les catégories reconnaissent chaque donateur selon son cumul de dons, incluant également les promesses de dons.

Champagne à partir de 10 €

- Mention de votre nom dans le rapport d'activité de l'année de votre don*.
- Lettre d'information digitale de la Fondation ESSEC.

Bronze à partir 3 000 €

- Possibilité de publier un témoignage de votre engagement sur nos supports de communication.

Cuivre à partir de 6 000 €

- Invitation à la Cérémonie annuelle de remise des prix et bourses de la Fondation ESSEC.

Argent à partir 15 000 €

- Mention de votre nom sur le mur digital de la Fondation dans le Grand Hall de l'ESSEC.
- Invitation au Dîner annuel des grands donateurs.

Vermeil à partir de 50 000 €

- Remise d'un trophée ESSEC nominatif à chaque changement de catégorie.
- Mention de votre nom sur le nouveau Mur des Grands donateurs dans le Grand Hall de l'ESSEC.

Or à partir de 100 000 €

- Projet de naming d'un espace équivalent à 100 m² en remerciement du don.**

Grand Or à partir de 200 000 €

- Projet de naming d'un espace équivalent à 200 m² en remerciement du don.**

Rubis à partir de 500 000 €

- Projet de naming d'un espace équivalent à 500 m² en remerciement du don.**

Diamant à partir d'1 million €

- Projet de naming d'un espace équivalent à 1000 m² en remerciement du don.**

*Sauf contre-indication du donateur. **Sous réserve de disponibilité et de validation de la direction générale de l'ESSEC.



« Chères donatrices, chers donateurs,
En 2025, votre soutien à la Fondation ESSEC a permis de concrétiser des projets ambitieux, d'ouvrir de nouvelles perspectives pour les étudiants et de donner à l'ESSEC les moyens nécessaires pour réaliser ses grandes ambitions. Merci de faire de l'ESSEC une école où l'excellence académique et l'humanisme préparent les leaders responsables de demain. »

Lucie-Anne Henry, Déléguée générale de la Fondation ESSEC



MERCI



REJOIGNEZ LA FONDATION
ESSEC SUR LINKEDIN



L'ÉQUIPE DE LA FONDATION ESSEC

Thierry Fritsch (E80)
Président bénévole

Lucie-Anne Henry
Déléguée générale
lucie-anne.henry@fondationessec.fr

Inès Manset (M10)
*Responsable du développement des grands
donateurs France et communication*
ines.manset@essec.edu

Gaëlle Devoucoux (E09)
*Responsable du développement des grands
donateurs International et Fondations*
gaelle.devoucoux@essec.edu

Anne-Sophia Felissaint
*Chargée de communication
et événementiel*
annesophia.felissaint@essec.edu

Sandrine Hughe
Gestionnaire des données et des dons
fondation@essec.edu
+33 (0)1 34 43 37 01